



NAMUR
ARTISAN DE SAVEURS
— 1863 —
LUXEMBOURG

Ambassadeurs Epicuriens de la Cour du Grand-Duché du Luxembourg depuis 1904. Nous avons traversé plus de 150 ans d'existence, d'aventures et d'histoire. Nous sommes à la fois Artisans des Saveurs, mais également Artisans des Valeurs. Epicurisme, Maîtrise, Authenticité et Transmission nous caractérisent.

Au sein de notre atelier de Production situé à Luxembourg-Hamm, facile d'accès par la route ou les transports en commun, ainsi que pour nos points de vente nous recherchons :

PÂTISSIERS(ERES) BOULANGERS(ERES) CUISINIERS(ERES) CHOCOLATIER(ERE)

CDI à temps complet (40h/semaine), Entrée dès que possible - Expérience exigée.

Horaires en continus. Travail artisanal avec des produits frais.

VOTRE PROFIL

- ❖ Vous êtes qualifié dans le métier de la restauration ;
- ❖ Vous avez acquis une expérience confirmée de **MINIMUM** 2 ans au sein du métier souhaité ;
- ❖ Vous respectez les bonnes pratiques d'hygiène et les normes **HACCP** ;
- ❖ Maîtrise de la langue **française** ;
- ❖ Possession du permis B ;
- ❖ Vous êtes ponctuel(le) **ET flexible**. Vous vous adaptez tant sur les **HORAIRES** que sur les changements de **RECETTES, PROTOCOLES** ;
- ❖ Vous avez l'esprit d'équipe et de solidarité, vous soutenez les équipes au besoin ;
- ❖ Objectif : **SATISFACTION CLIENTS !**

SERVEURS(SES)-VENDEUR(SES)

CDI à temps complet (40h/semaine) ou mi-temps (20h/24h), Entrée dès que possible - Expérience exigée.

Horaires en continus.

Vous êtes garant de notre image de marque envers nos clients particuliers et professionnels.

VOS MISSIONS

Sous la responsabilité de nos Responsables magasins et de leurs adjoint(e)s déjà en place, vous devrez :

- ❖ Avoir une passion pour les **arts culinaires** ou être **fin gourmet** ;
- ❖ Être **polyvalent(e)** : service en salle, vente en comptoir, nettoyage, plonge, rangement des stocks, ... ;
- ❖ Maîtriser les **techniques de vente et du service restauration** : accueil clients, bonne aisance relationnelle, serviabilité, SBAM, politesse, règles de base du service à table, encaissement, prise de commandes, ... ;
- ❖ Disposer de **capacités d'adaptation et d'organisation** : vous êtes disponible, flexible, pas de contraintes horaires/familiales/déplacements, ... ;
- ❖ Avoir le **sens du commerce** : le client doit être votre priorité ;
- ❖ Faire preuve **d'esprit d'équipe**, vous vousentraidez entre collègues et magasins ;
- ❖ Avoir de bonnes connaissances **des règles d'hygiène** et bon sens en termes d'hygiène ;

VOTRE PROFIL

- ❖ Formation en vente, commerce et restauration ;
- ❖ Vous avez acquis une expérience confirmée de **MINIMUM 2 ans** ;
- ❖ Maîtrise de la langue française ; *L'anglais et le Luxembourgeois sont un plus.*
- ❖ Possession du permis B ;
- ❖ Vous êtes ponctuel(le) **ET flexible** ;
- ❖ Objectif : **SATISFACTION CLIENTS !**

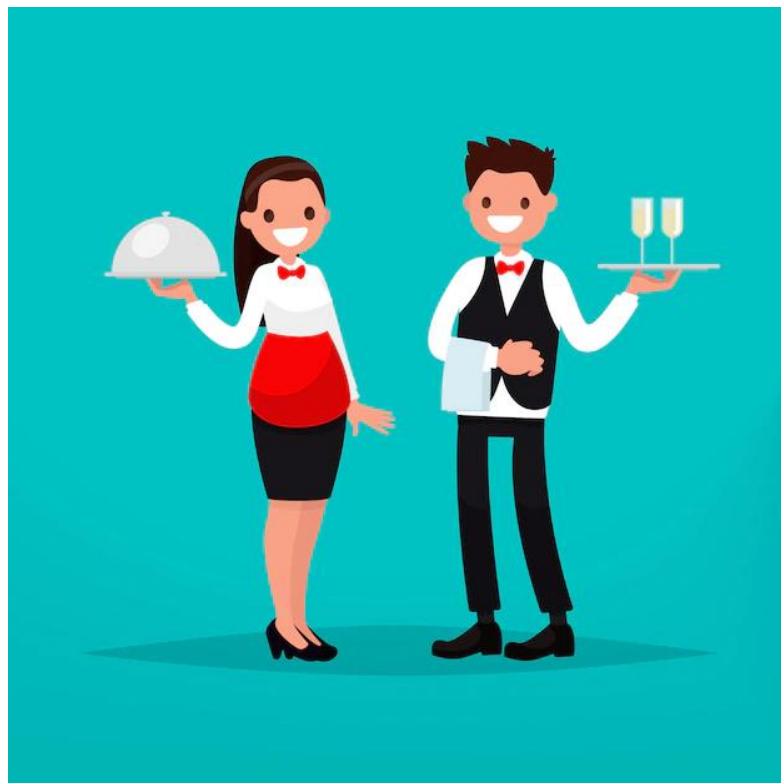
ETUDIANTS(ES)

Nous proposons des contrats étudiants pour les samedis et les périodes de vacances scolaires - Débutants acceptés.

Horaires en continus.

LES POSTES DISPONIBLES :

- ❖ Employé(e) Polyvalent(e) en magasin ;
- ❖ Employé(e) Polyvalent(e) en production ;
- ❖ Aide emballeur(se) ;
- ❖ Etc...



Intéressé(e) ? Si vous souhaitez en savoir plus sur nos offres d'emploi et leurs avantages, merci de nous transmettre un C.V. avec photo récente ainsi qu'une lettre de motivation via le site web de la Confiserie Namur.